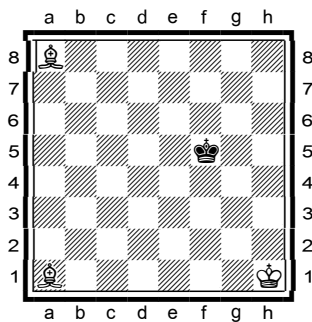


♔ **Matt mit 2 Läufern**
♁ [Christian Plitzko], 1997



Das Matt mit Hilfe zweier Läufer zu erzwingen ist leicht. Zusammen mit den Läufern drängt der weiße König den schwarzen an den Rand und von dort in eine beliebige Ecke. Dann folgt das Matt. Dem gegnerischen König werden einfach nach und nach die Felder genommen, so ist er wegen des Zugzwangs gezwungen an den Rand zu ziehen. Der König geht ins Zentrum um von dort den schwarzen zu vertreiben.

1. Kg2 Kf4
2. Kf2

Opposition

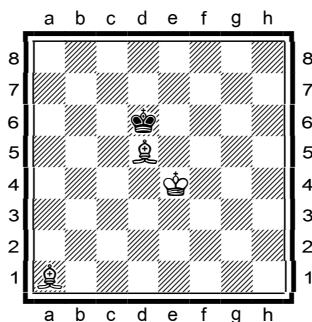
2... Kf5

Schwarz muß weichen.

3. Kf3 Ke6
4. Ke4

Der weiße König steht optimal (im Zentrum), nun müssen die Läufer helfen

4... Kd6
5. Ld5



Die 2 Läufer schneiden den schwarzen König von der anderen Hälfte des Brettes ab.

5... Kc5

6. ... Ld4+

Der 2.Läufer kommt und schränkt Schwarz noch mehr ein.

6... Kb4

oder
6...Kd6 7.Le5+ Kc5

(7...Kd7 8.Kf5 Ke7 9.Le6 Ke8 10.Kf6 Kd8 11.Ld6 Ke8 12.Lc7 Kf8 13.Ld7 Kg8 14.Kg6 Kf8 15.Ld6+ Kg8 16.Le6+ Kh8 17.Le5#)

8.Lc7 Kb5 9.Kd4 Kb4

(9...Ka6 10.Kc5 Ka7 11.Kc6 Ka6 12.Lc4+ Ka7 13.Ld6 Ka8 14.Kc7 Ka7 15.Lc5+ Ka8 16.Ld5#)

10.Lc4 Ka4 11.Kc3 Ka3 12.Lb5 Ka2 13.Kc2 Ka3 14.Ld6+ Ka2 15.Lc4+ Ka1 16.Le5#]

7. Kd3

Schwarz wird immer mehr Felder genommen.

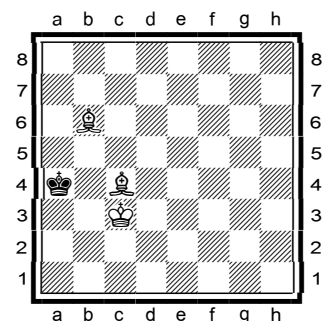
7... Kb5
8. Kc3 Ka5

oder
8...Ka6 9.Kc4 Ka5 10.Lb7 Ka4 11.Lb6 Ka3 12.Kc3 Ka4 13.Lc6+ Ka3 14.Lc5+ Ka2 15.Kc2 Ka1 16.Lb4 Ka2 17.Ld5+ Ka1 18.Lc3#

9. Lc4

stopft das Loch a6. Der schwarze König wird nach a1 getrieben.

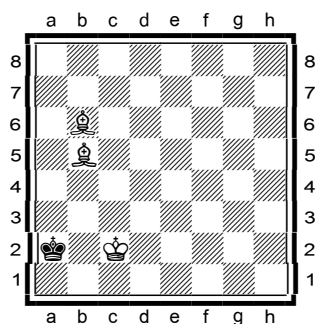
9... Ka4
10. Lb6



nimmt Schwarz das Feld a5. Die weißen Läufer schieben Schwarz jetzt vor sich her.

10... Ka3
11. Lb5

11. . . . Ka2
 12. Kc2



Der König muß Opposition halten. Er verhindert die schwarze Flucht über b1.

12. . . . Ka3
 13. Lc5+ Ka2
 14. Lc4+ Ka1
 15. Ld4#